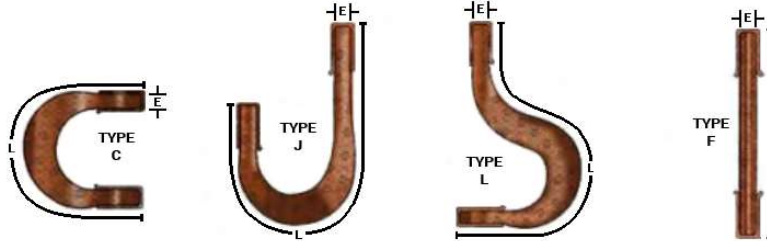


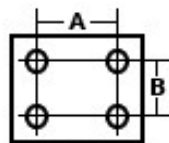
CÂBLE DE CONDUCTION LAMELLÉ / LAMINATED SHUNT

TYPE DE CÂBLES LAMELLÉS / LAMINATED SHUNT TYPE

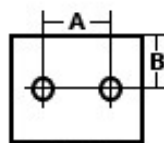


E : Épaisseur des laminations/ Thickness of laminations - L : Longueur totale de la feuille extérieure/ Outside leaf length

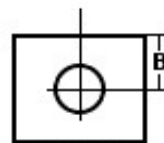
CÂBLE / SHUNT SPECIFICATIONS						
TYPE DE CÂBLE: (ENCERCLER/CIRCLE TYPE)	C	J	F	L	SPECIAL	
(L) LONGUEUR DE LA FEUILLE EXTERNE / LENGHT OF THE LONGEST SHEET:					PO/INCH	
LARGEUR DES LAMELLES / WIDTH:					PO/INCH	
(É) ÉPAISSEUR (SANS TERMINAUX) / THICKNESS (LESS CLIP)					PO/INCH	
TROUS / HOLES SPECIFICATIONS						
STYLE (ENCERCLER/CIRCLE #)	1	2	3	4	5	6
∅ TROU(S)/HOLE(S)					PO/INCH	
DIMENSIONS DANS LA DISPOSITION DES TROUS / HOLE PATTERN DIMENSION	A				PO/INCH	
	A2				PO/INCH	
	B				PO/INCH	
	C				PO/INCH	
UNE LAMELLE EXTERNE ISOLANTE PEUT ÊTRE AJOUTÉ SUR UN OU 2 CÔTÉS *SUR DEMANDE* AN EXTERNAL ISOLATING SHIELD CAN BE ADDED ON ONE OR BOTH SIDES *ON DEMAND*						



Style 1



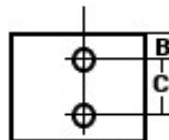
Style 2



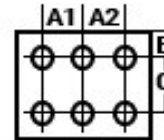
Style 3



Style 4



Style 5



Style 6

*Lorsque vous commandez, s'il-vous-plaît remplir le tableau en entiereté. Tous les câbles sont faits avec des lamelles de 0.005" d'épaisseur et des terminaux de 1/16" rivetés en place.

*When ordering, please fill completely the chart. All shunts are made from 0.005" thick laminations with 1/16" copper clips riveted in place unless otherwise ordered.